

新築からお借換まで、お客様のご要望にしっかりお応えします。



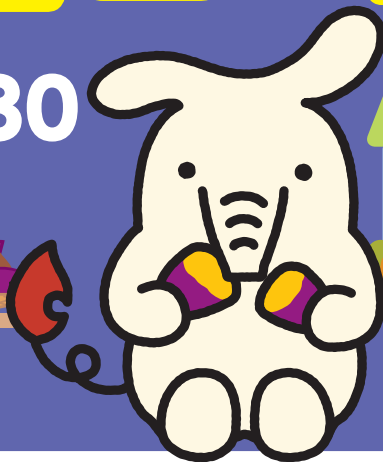
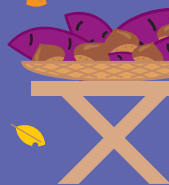
団体信用生命共済付

JA住宅ローン

引下げ
期間

令和5年

10/1 ▶ 12/30



JAバンク
オリジナルキャラクター
よりそう



変動
金利

年0.80%

※店頭標準金利(令和5年10月1日現在) 変動金利:年2.475% ※下記の金利適用条件を満たさない場合は、当初変動金利年1.10%となります。(保証料別途)

全期間店頭標準金利より**最大年1.675%引下げ!**

※固定金利選択タイプに変更した場合も同様です。

10年
固定金利

年**1.10%**

5年
固定金利

年**1.00%**

3年
固定金利

年**0.95%**

※下記の金利適用条件を満たさない場合は、当初10年固定金利年1.30%、当初5年固定金利年1.20%、当初3年固定金利年1.15%となります。(保証料別途)
※店頭標準金利(令和5年10月1日現在) 10年固定:年3.05%、5年固定:年2.95%、3年固定:年2.80%

当初固定金利適用期間終了後は、その時点の店頭標準金利より最大年1.575%引下げ!

金利適用条件

当初適用金利から取引項目の組合せに応じて、当初固定金利は最大年0.2%引下げ、当初変動金利は最大年0.3%引下げ。

特約期間終了後の引下げ幅も取引項目に応じて引下げます。

〈取引項目〉次の①～⑥までをご契約中または新たにご契約いただける方

- ①給与振込(全額) 当初固定金利 年0.2%、当初変動金利 年0.3%
- ②給与振込(返済額以上) 年0.2%
- ③カードローン 年0.2%
- ④JAカード 年0.1%
- ⑤公共料金等の口座振替1項目につき 年0.1%
- ⑥JAネットバンク 年0.1%

※上記のお取引は、お借入れのJAとのお取引が対象となります。

お借入金利適用方法

●当初固定金利選択タイプの当初適用金利は、事前審査申込日・正式審査申込日・お借入日の適用金利を比較していずれか低い金利をお選びいただけます。

【お取引の流れ(例)】



●当初変動金利選択タイプの当初適用金利は、お借入日の金利が適用されます。

JA三大疾病保障付住宅ローン

サポート **3** スルー

対象住宅ローンの金利に**+年0.10%上乗せ**でOK!
※詳しくはお近くのJA窓口までおたずねください。

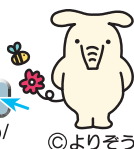
ご注意ください

※表示金利は令和5年10月1日現在のもので、金融情勢等の変化により見直しさせていただく場合があります。 ※店頭標準金利は原則毎月見直しを行います。
※引下げ後の金利適用期間中にご返済の滞りなどが発生した場合には、引下げ後金利の適用を中止し、店頭標準金利に引き上げさせていただくことがあります。
※お申込みにあたってはJAおよび保証機関において所定の審査をさせていただきます。審査の結果によってはご希望に添えない場合もございますので、ご了承ください。

「JAとのお取引はこれから」というお客様もお気軽にどうぞ。
詳しくはお近くのJAにお問い合わせください。

JAバンク 大分
JA/信連

JAバンク大分 検索
<https://www.jabank-oita.or.jp/>



©よりそう

毎日がんばるあなたの
ために、住宅ローンは、
もっとがんばる。



住宅ローン(新築・購入・増改築・借換)をお考えのあなたへ

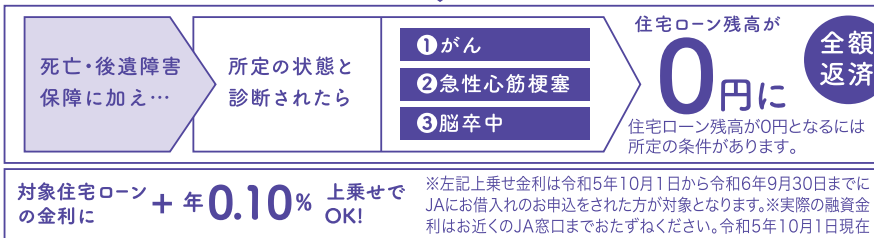


JAバンクなら、
三大疾病により、所定の
状態と診断されたら、
住宅ローン残高が
0円に。

JA三大疾病保障付住宅ローン

サポート3

事実! 三大疾病(がん・急性心筋梗塞・脳卒中)だけで、死亡原因の41.4%を占めています。
※厚生労働省「人口動態調査」2020年より作成。期間2020年1月~12月 ※男性30歳以上を対象としています。



【ご加入について】○加入可能な加入時の年齢範囲は、18歳から50歳までとなります。○健康状態を「団体信用生命共済 被共済者加入申込書兼告知書」で告知していただきます。告知の内容や全国共済農業協同組合連合会で保有する情報等によって、ご加入をお断りする場合がありますので、ご了承ください。○この共済契約における保障の開始時は、資金受取時(資金を分割して受け取る場合には、初回資金受取時)となります。また、保障終了日はローン債務を完済した日となりますが、それ以前に所定の年齢に達した場合は、その月の末日となります。詳しくは、お借入予定のJA窓口にお問い合わせください。※ご加入にあたっては「団体信用生命共済 被共済者加入申込書兼告知書」に添付されている「団体信用生命共済のご説明(要約)」、「申込書ご記入のご案内」、「団体信用生命共済のしおり」および「三大疾病保障付団体信用生命共済のしおり」を必ずお読みいただき、お申込みくださいますようお願いいたします。



JAからおトクなお借換の提案です!

JA住宅ローンの借換効果

返済シミュレーション 借換例: 残高1,750万円、残存期間25年(元利均等返済・毎月返済型)

10年目まで毎月返済額

借換前

変動金利型 年2.475%

78,287円

借換後

変動金利型 年0.80%

66,219円

月で12,068円! 年間144,816円! おトク!

※上記の例は、変動金利型でお借換いただいた場合の返済額試算の比較です。実際にお借換をした場合、金融情勢等によっては、お借換が必ずしも有利にならない場合もございます。 ※お借換には、別途、事務取扱手数料・登記費用・保証料等の諸費用(上記の例の場合、約50万円)が必要となります(諸費用はお借入条件によって変わります)。なお、諸費用については、お借入金額に含むこともできます。 ※JA三大疾病保障付住宅ローンの場合は、お借換後の適用金利に+年0.1%となります。詳しくはJAの窓口にてご確認ください。

- 金利差1.0%以上
現在お借入中の金利との差
- 借入残高1,000万円以上
(現在のお借入残高)
- 残り返済期間が10年以上
- 三大疾病保障付住宅ローン
をご検討中の方

上記2つ以上に該当する場合は
お借換がおすすめです。

JA住宅ローン商品概要

- お使いみち: 住宅の新築・購入(土地のみの購入も含む)・建て替え・増改築・リフォーム・中古住宅の購入・借換
- お借入期間: 3年以上40年以内
- お借入金額: 10万円以上10,000万円以内(1万円単位で所要金額の範囲内)
- お借入利率: 固定金利を選択された期間中(3年・5年・10年)のお借入利率は変動しません。お申し出により固定金利特約期間終了時に、再度、その時点のJA所定の固定金利の特約を設定することができます。お申し出がない場合には変動金利へ切り替えとなります。変動金利を選択された後の金利は、基準日(4月1日および10月1日)の基準金利(JAが定める住宅ローンプライムレート)により、年2回見直しを行います。ただし、基準金利が大幅に変動した場合は、それ以外の日に適用金利を変更する場合があります。変動金利とは適用される金利の全部または一部がお借入の時点において確定していないことをいいます。なお、変動金利をご選択の場合でも、お申し出により固定金利の特約を設定することができます。お選びいただける固定金利の期間は、お借入残存期間によって制限される場合があります。
- ご返済方法: 元利均等返済または元金均等返済のいずれかをお選びいただけます。毎月返済または年2回のボーナス返済併用のいずれかをお選びいただけます(ボーナス返済の割合はお借入金額の50%以内)。

- 担保: お借入対象物件に原則として第1順位の抵当権を設定登記させていただきます(建物を建築される場合については、土地も担保として差し入れていただきます)。担保物件については、火災共済(保険)に加入していただき、所定の審査基準により、共済(保険)金請求権に質権を設定させていただくことがあります。
 - 事務取扱手数料: JA所定の手数料をいただきます。
 - 保証: 大分県農業信用基金協会または協同住宅ローン(株)の保証を受けていただきます。
 - 保証料: 一括前払い・分割後払いのいずれかをお選びいただけます。大分県農業信用基金協会の場合: 年0.08%~年0.4%(段階保証料率)+30,000円(一律保証料) 協同住宅ローン(株)の場合: 年0.1%~年0.4%(段階保証料率)+33,000円(保証事務取扱手数料)
- ※ローンのご利用は、JA所定の資格・要件を満たす方に限らせていただきます。
※ローン商品の詳しい内容については、店頭にて説明書をご用意しております。
※店頭にて返済額の試算を承っております。
※JAの組合員でないお客様のご利用に関しては、組合員加入のための出資が必要となります。
※住宅ローンをご利用中に、繰上返済を行う場合や返済条件を変更する場合には、別途JA所定の手数料が必要となります。
※この商品はJAの住宅ローンのお借換にはご利用いただけません。