

JA教育ローン

引下げ
期間

令和5年
4/1 ▶ 9/30



JAバンク
オリジナルキャラクター
よりぞう

変動金利型

年1.30% ~ 年2.60%

入学金・授業料はもちろん、
お子様の
ひとり暮らしの家賃まで
ご利用できます！

(保証料別途)

※保証料を含む場合は「年1.90%~年4.40%」

最大
年1.30%
引下げ!

引下げ金利適用条件

- ① JA住宅ローンまたは農業融資をご利用の方 ▲0.80%
- ② JAカードにご加入の方 ▲0.60%
- ③ JAローン(住宅ローンを除く)をご利用の方 ▲0.50%
- ④ 農産物販売代金または給与振込をされている方 ▲0.50%
- ⑤ 公共料金等の口座振替を2つ以上ご契約の方 ▲0.50%
- ⑥ JAネットバンクをご契約の方 ▲0.50%

※上記のお取引は、お借入れのJAとのお取引が対象となります。 ※①、③については、現在ご契約中の方に限ります。

ご注意
ください

※上記金利は、お借入れ当初に適用されるものです。お借入れ後の利率は、基準日の基準金利により年2回見直しを行います。
※上記金利は、対象期間内に融資を受けられた方に適用されるものです。
※上記金利は、金融情勢等の変化により見直しさせていただく場合があります。
※引下げ後の金利適用期間中にご返済の滞りなどが発生した場合には、引下げ後金利の適用を中止し、店頭標準金利に引き上げさせていただくことがあります。

インターネットで申込み!
いつでも JAローン



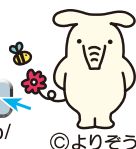
保証料引下げ実施中!

インターネットにて事前(仮)審査のお申込みをいただいた場合、保証料が引下げとなります。
詳しくはJAバンク大分のホームページをご覧ください。
※大分県農業信用基金協会保証のみ対象となります。
※JAバンク大分のホームページからお申込みいただく場合は、「教育ローン(基金協会型)」でのお申込みとなります。

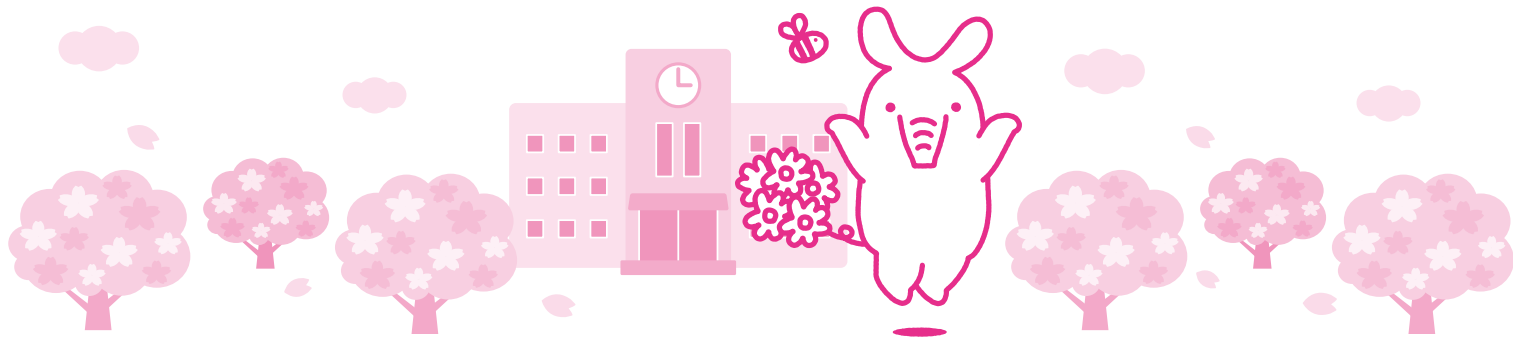
「JAとのお取引はこれから」というお客様もお気軽にどうぞ。
詳しくはお近くのJAにお問い合わせください。

JAバンク 大分
JA/信連

JAバンク大分 検索
<https://www.jabank-oita.or.jp/>



©よりぞう



	教育ローン(基金協会型) 商品概要	教育ローン(オリコ型) 商品概要	教育ローン(ニコス型) 商品概要
ご利用 いただける方	<ul style="list-style-type: none"> ●お借入れ時満18歳以上で、最終返済時満71歳未満の方 ●勤続年数が1年以上の方(自営業の方については営業年数2年以上) ●税込年収150万円以上の方 ●JAが指定する保証機関の保証が受けられる方 	<ul style="list-style-type: none"> ●お申込時満18歳以上66歳未満の方 ●勤続年数が1年以上の方(自営業の方については営業年数2年以上) ●安定した収入のある方 ●JAが指定する保証会社の保証が受けられる方 	<ul style="list-style-type: none"> ●お借入れ時満18歳以上65歳未満で、最終返済時満72歳未満の方 ●安定した収入のある方 ●JAが指定する保証機関の保証が受けられる方
お使いみち	<ul style="list-style-type: none"> ●お子様の入学金・授業料・学費およびアパート家賃等、教育に関するすべての費用(振込書または受領書により資金使途の確認ができるもの) ●他金融機関の教育ローンお借換資金 	<ul style="list-style-type: none"> ●お子様またはご本人の入学金・授業料・学費およびアパート家賃等、教育に関するすべての費用(振込書または受領書により資金使途の確認ができるもの) ●他金融機関の教育ローンお借換資金 	
お借入れ期間	●据置期間を含め6ヶ月以上15年以内(在学期間+9年)の範囲内	●据置期間を含め1ヶ月以上15年以内(据置期間最長:在学期間(最長6年)+入学前6ヶ月)	●据置期間を含め6ヶ月以上15年以内(在学期間を含む)の範囲内
お借入れ金額	●10万円以上1,000万円以内(1万円単位で所要金額の範囲内)		
ご返済方法	●元利均等毎月返済(年2回のボーナス返済併用も可能です。)		
担保	●不要です。		
保証	<ul style="list-style-type: none"> ●大分県農業信用基金協会の保証をご利用いただきますので、原則、保証人は不要です。別途、保証料が必要となります。(段階保証料率 年0.80%~年1.80%) ◆割引内容 審査により決定した保証料率(年0.80%、年1.00%、年1.30%、年1.80%)から以下の項目ごとに割引します。最大で年0.40%を割引します。(引下後の保証料率は、年0.60%を下限とします。) ○インターネットによる申込 ……年0.20% ○定期積金契約 ……………年0.10% ○農産物販売代金振込、給与振込…年0.10% ○協会保証のリピーター ………年0.10% 	<ul style="list-style-type: none"> ●(株)オリココーポレーションの保証をご利用いただきますので、原則、保証人は不要です。別途、保証料が必要となります。(段階保証料率 年0.80%~年1.80%) 	<ul style="list-style-type: none"> ●三菱UFJニコス(株)の保証をご利用いただきますので、原則、保証人は不要です。別途、保証料が必要となります。(段階保証料率 年1.00%~年1.50%) ◆令和4年10月1日~令和5年9月30日はキャンペーン期間のため、期間中に初めて仮審査のお申込みをしていただいた方は、保証料率(年1.00%)を適用します。

※お申込にあたってはJAおよび保証機関において所定の審査をさせていただきます。審査の結果によっては、ご希望に添えない場合もございますので、ご了承ください。 ※ローン商品の詳しい内容については、店頭にて説明書をご用意しております。 ※店頭にて返済額の試算を承っております。 ※JAの組合員でないお客様のご利用に関しては、組合員加入のための出資が必要となります。 ※お借入れ時、ご返済条件の変更時等に、別途JA所定の事務手数料が必要となる場合があります。 ※ご希望により、対象ローンの金利に年0.55%上乗せで、団体信用生命共済(9大疾病補償保険)にご加入いただけます。 ※詳しくはJAの窓口にお問い合わせください。

